

## 8. Percorso del “canguro”

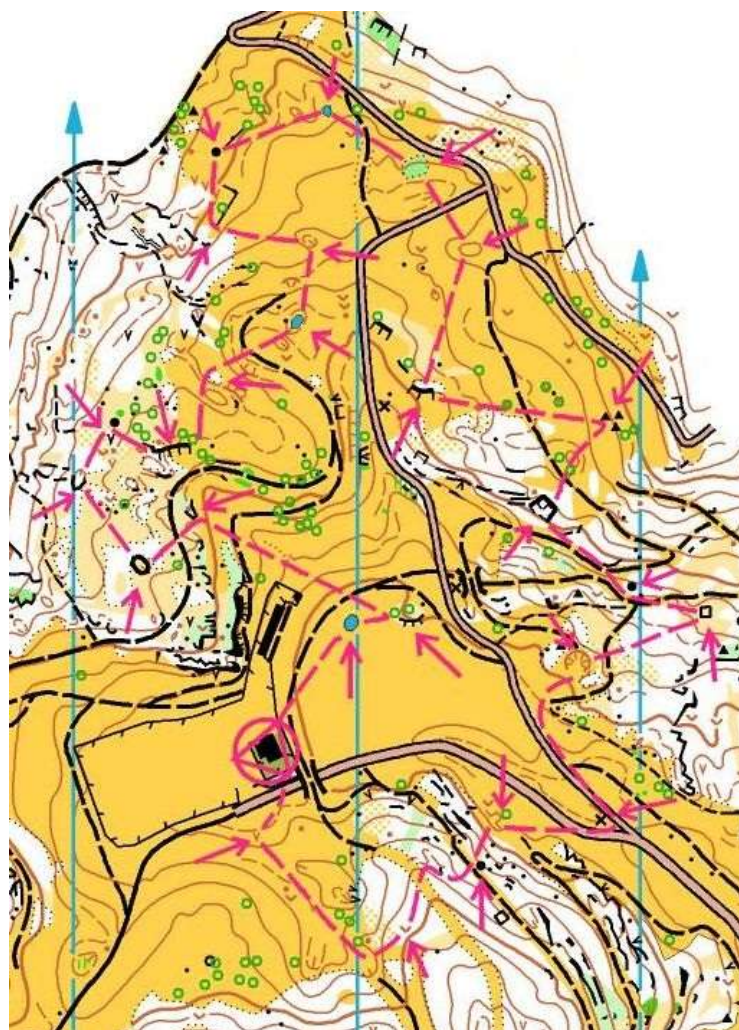
**Finalità:** Saper seguire sulla carta i propri spostamenti, facendo riferimento a singoli punti caratteristici (una roccia, una pozza, una depressione, un cocuzzolo, un rudere, ecc.). Prendere confidenza con la simbologia della carta. Familiarizzare con l’uso della bussola.

**Esecuzione:** Un orientista esperto accompagna i partecipanti da un punto caratteristico del terreno ad un altro, passando liberamente nel bosco senza seguire un percorso prestabilito. I partecipanti leggono sulla carta gli spostamenti, utilizzando i punti di riferimento del terreno e controllando la direzione con la bussola. Ogni volta che raggiungono un punto caratteristico cercano di individuarlo sulla propria cartina.

### Varianti:

**a** - Utilizzare carte con stampe parziali (solo sentieri, solo curve di livello, solo vegetazione ecc.).

**Preparazione:** Individuate su una cartina un punto di partenza, un punto di arrivo e una zona da “visionare”. Scegliete in anticipo i punti caratteristici del terreno che saranno oggetto del sopralluogo. Fate in modo che i particolari (sia sulla carta che sul terreno) siano evidenti. Controllate che l’esercizio non superi i 2 Km di lunghezza. Procurate una cartina per ogni partecipante.



□ Le frecce indicano alcuni particolari caratteristici del terreno.